



哺乳动物组织总蛋白抽提试剂

产品货号: AR0101

产品名称: 哺乳动物组织总蛋白抽提试剂

产品批号: 见外包装标签

产品规格: 10ml; 30ml; 100ml

产品保存: 收到产品后请于 4°C 保存, 产品需用冰袋运输。

产品描述: 对于 0.1g 的组织抽提样品, 本品可以抽提 100 次, 本产品可在 60 分钟的时间内完成蛋白的提取。

产品说明:

博士德的组织蛋白抽提试剂可以从组织样品中温和的抽提总蛋白。该试剂利用温和且可透析的去垢剂裂解组织内的细胞, 通过均化作用实现哺乳动物组织样本中的蛋白最大溶解效率。该试剂可以根据不同的应用要求在进行细胞裂解之前向其中加入蛋白酶抑制剂、盐、还原剂、螯合剂等。利用该试剂制备的裂解物可直接用于报告基因实验分析, 蛋白激酶分析, 免疫分析以及蛋白纯化实验等下游分析。

使用本试剂对冷冻和新鲜组织提取的蛋白进行验证, 证明可以得到较高的蛋白产量。

需要材料:

蛋白酶和磷酸酶抑制剂, 2ml 离心管, 组织研磨器, 能达到 10000g 的离心机。

注意事项:

1. 抽提蛋白的所有步骤都需在冰上或 4°C 进行。
2. 裂解得到的蛋白样品, 含有较高浓度的去垢剂, 不建议用 Bradford 法测定蛋白浓度, 可以选用 BCA 蛋白定量试剂盒测定蛋白浓度。
3. 抽提的可溶性蛋白处于非变性状态, 可直接用于免疫沉淀反应和其他亲和纯化过程。
4. 可透析, 确保其与随后的分析系统兼容。

使用方法:

注意: 取适当量的裂解液, 放与 4°C 预冷, 使用前数分钟内需加入酶抑制剂。

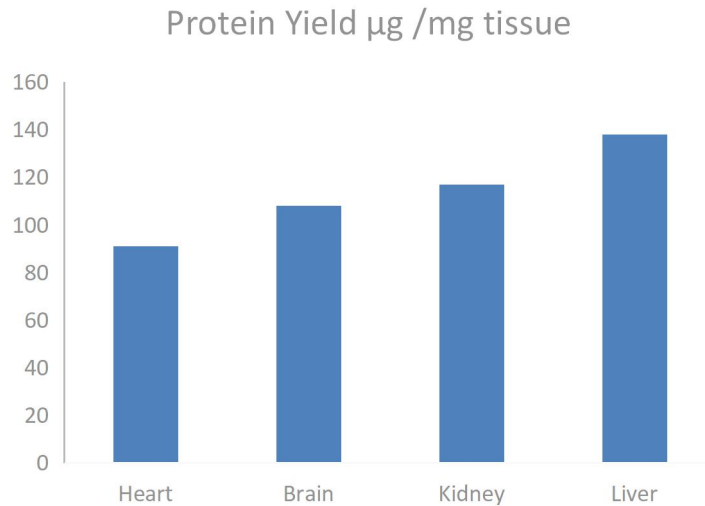
1. 手术切除的组织块迅速置于预冷的生理盐水中, 漂洗数次, 洗净组织血迹, 用滤纸吸干组织表面液体, 将组织切成几个较小的组织块。

2. 称量组织, 按组织净重(g): 裂解液(ml)=1: 10 的比例, 加入相应体积的预冷的裂解液进行匀浆, (如果裂解不充分可以适当添加更多的裂解液, 如果需要高浓度的蛋白样品, 可以适当减少裂解液的用量)。

3. 匀浆器匀浆, 肉眼观察无明显组织块, 冰上孵育 30 分钟。

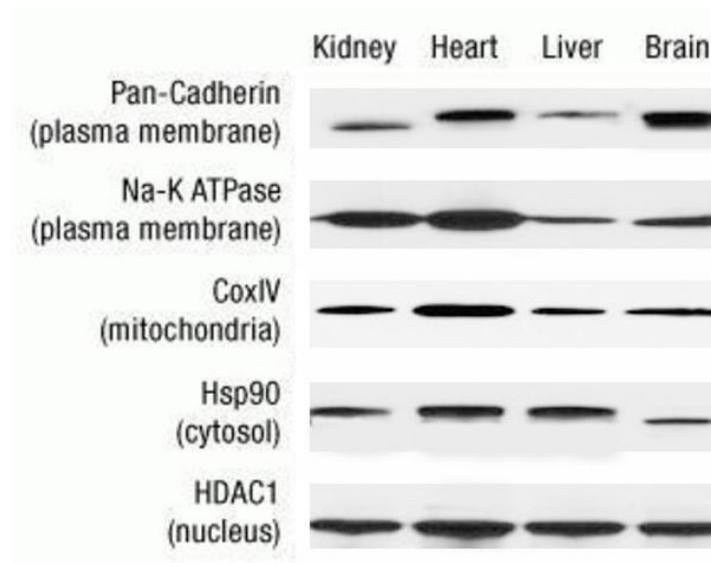
4. 10000g 离心 10 分钟, 取上清, 即为蛋白提取物。

结果实例 1:



依照本说明书操作，使用不同小鼠组织得到的蛋白量。

结果实例 2:



如图：组织提取试剂提取不同小鼠组织的蛋白，BCA 测定蛋白浓度，上样 20 μg ，跑胶，转膜，孵育博士德一抗，使用博士德发光显色液显影。

博士德相关产品：

- AR1182 广谱蛋白酶抑制剂
- AR1183 广谱磷酸酶抑制剂
- AR0146 BCA 蛋白质定量试剂盒
- AR0138 凝胶配制试剂盒