



彩色预染蛋白 Marker (10-250kDa, 双色)

产品编号: AR1210

产品批号: 见外包装标签

产品规格: 2×200 μl

产品保存: -20℃保存

产品说明:

彩色预染蛋白 Marker (10-250kDa, 双色) 由 11 个蛋白条带组成, 包括 70 kDa 和 25 kDa 两条结合红色染料的参考带; 可运用于监测电泳过程中蛋白分离情况和 Western Blot 实验中的转膜效率以及判断目标蛋白的分子量。

缓冲液成分: 62.5mM Tris-HCl (pH 7.5/25℃), 1mM EDTA, 2% (W/V) SDS, 10mM DTT, 33% (V/V) glycerol。

注意事项:

1. 本品可以直接使用, 无需加热煮沸;
2. 可将本产品分装后, -20℃保存, 避免反复冻融及污染;
3. 在不同凝胶和缓冲液系统中, 预染蛋白质的迁移率会有所差别, 可用非预染蛋白质分子量标准进行校正, 并按校正后的结果正常使用。
4. 在低浓度胶时, 低分子量蛋白会无法分开。

使用方法:

1. 加样前在室温放置数分钟, 解冻后, 轻轻摇匀, 以确保溶液混合均匀;
2. 取用适量体积加样于凝胶孔, 推荐用量如下:

0.75-1.0 mm 凝胶, 上样 5 μl/孔; 1.5 mm 凝胶, 上样 10 μl/孔。(也可根据情况适当调整加样量。)

注: 以上样 5 μl 为例, 每个条带蛋白含量约为 1 μg-3 μg。

FOR RESEARCH USE ONLY. NOT FOR DIAGNOSTIC AND CLINICAL USE.



027-67845390/1/2/3/5
8008808748



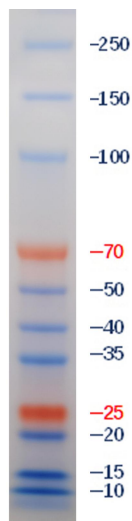
8008808748



www.boster.com.cn



boster@boster.com.cn



4%~20% 聚丙烯酰胺梯度胶电泳转膜结果示意图

彩色预染蛋白 Marker (10-250kDa, 双色)			
Tris Gel/Tris-Glycine Running Buffer	Tris Gel/Tris-HEPES Running Buffer	Bis-Tris Gel/MES Running Buffer	Bis-Tris Gel/MOPS Running Buffer
-250	-225	-230	-230
-150	-140	-140	-140
-100	-95	-98	-98
-70	-67	-63	-63
-50	-48	-49	-49
-40	-38	-38	-39
-35	-33	-33	-34
-25	-25	-22	-22
-20	-20	-21	-20
-15	-15	-14	-15
-10	-10	-9.8	-10

不同电泳缓冲条件下，各条带指示分子量 (kDa)

FOR RESEARCH USE ONLY. NOT FOR DIAGNOSTIC AND CLINICAL USE.